



**SANTA MONICA-MALIBU UNIFIED SCHOOL DISTRICT  
NEWS RELEASE**

**CONTACT: Gail Pinsker**  
**310.450.8338, ext. 70230**  
[gpinsker@smmusd.org](mailto:gpinsker@smmusd.org)

**FOR IMMEDIATE RELEASE**  
Oct. 16, 2023

**Community Meeting on Oct. 24, 2023 To Review and  
Discuss Santa Monica High School’s Campus Plan**

Join Us! Parents, staff, students and community members are invited to a Santa Monica High School (Samohi) Parent Teacher Student Association (PTSA)-sponsored Campus Plan community meeting on Tuesday, Oct. 24, 2023, from 6-7:30 p.m. The meeting will be held in the Samohi Discovery Cafeteria located at 600 Olympic Blvd., Santa Monica. Parking is available in the lot off Olympic Blvd. at 6<sup>th</sup> Street. No RSVP required.



*Samohi’s Phase 3 construction site.*

The Samohi Campus Plan is at an important crossroads as the District moves forward with proposed plans for Phases 4 and 5 and the remaining phases to complete the buildout of campus for future Samohi students. Phase 1 and 2 of the Samohi Campus Plan, the Discovery Building, was completed in 2021, and Phase 3, the Exploration building and the Gold gymnasium, are scheduled to open in August 2024.

The meeting will include a detailed presentation highlighting potential plans for Phase 4, which will include a new library, student center, theater and administration. There will also be a discussion of options to complete the campus including the current plan and options that may include the Santa Monica Civic Auditorium. This meeting will provide attendees an opportunity to share their interests and thoughts on how to create the best educational and community facilities.

“The Samohi campus is a reflection of the community and its commitment to education,” said Chief Operations Officer Carey Upton. “The community’s input is essential to direct the next phases of the Samohi campus.”

**Phase 4 of the Campus Plan:**

Phase 4 of Samohi’s Campus Plan is planned to include a new student center, library, administration building and performing arts center.

Phase 4 could be constructed in three sub-phases. The library needs updating to support current needs and learning goals for the space to support the educational needs of students.

The library will include a large common open area, with a circulation help desk, quiet areas for students to study, book stacks, two library learning labs and other associated work spaces.

Phase 4 will include a new student center, which will house spaces for student commons, associated student body, school clubs and student government meetings. In addition, work rooms, a parent engagement center, Satellite Café, Vikes Inn and storage, are planned. It will also include a college career center, counselor offices, conference rooms and student support.

The existing theatre arts facility will either be modernized and expanded or it will be replaced with a new theatre arts center. This will include a black box theater, costume shop, offices, a green room, production/scene shop, control room and storage. It will also have a large-group acting classroom.

The new administration building will include offices for the principal, staff, reception area, conference rooms and other support functions such as campus security. It will also create a new secure entrance to the campus for visitors.

### **How the Civic Auditorium Fits into the Plan:**

The option to purchase and rehabilitate the Santa Monica Civic Auditorium has opened up the conversation on the completion of the Samohi Campus Plan.

If the District is successful in purchasing the Civic Auditorium the Campus Plan will change, shortening the time and costs to complete it. The District conducted a feasibility study. The feasibility study and full presentation can be found here: <https://www.smmusd.org/domain/2977>.



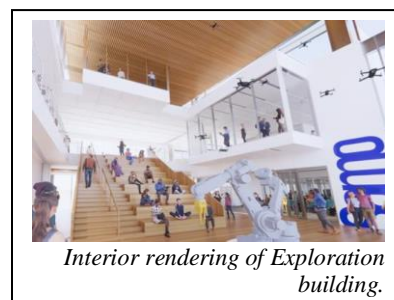
While further conversations with the City of Santa Monica have been put on hold, while the city explores other options, this gives the Samohi community time to discuss what will benefit Samohi students as well as members of the community. The meeting will present and discuss options for the current Samohi Campus Plan, the Samohi Campus Plan with the Civic Auditorium incorporated and the Campus Plan redux.

“It’s important for everyone to recognize the value of this engagement and to actively participate in providing input, attend meetings and share their perspectives,” said Upton. “This collaboration also helps foster a sense of ownership and pride among members of the community who contributed to the project’s development.”

### **Phase 3 of the Campus Plan in progress:**

Phase 3 of Samohi’s Campus Plan is in full swing. The new Exploration building and Gold gymnasium broke ground on Aug. 29, 2022 and since then construction has been steadily progressing on both buildings.

The Exploration building will house three academies that develop creative and critical thinking and support career pathways. This



facility incorporates new technologies within flexible learning spaces. The academies are integrated project-based learning capstone programs focused on Project Lead the Way engineering; Health, Medicine & Wellness; and Law, Public Service & Government. The other side of the Exploration building will contain the visual and media arts studios. The building is designed on an open building plan that can adapt and evolve as learning changes.

The Gold gymnasium will expand the physical education and athletic opportunities for students. The two-court practice gymnasium will have pull-out bleachers with seating for 750. A third auxiliary court will provide an additional facility for basketball and volleyball. The first floor features a yoga room and fitness room, both with outdoor workout areas. On the upper floor will include a new dance studio that will support cheer and dance teams in an environment specifically designed for these programs.



Written comments must be directed to Carey Upton, and received in the offices of the District, or submitted via by e-mail to [cupton@smmusd.org](mailto:cupton@smmusd.org). For any questions or to obtain further information about the project please contact Carey Upton via the aforementioned email or by phone at 310-450-8338 x79383.

For more information on the school's Facility Improvement Projects visit:

- Samohi- <https://bit.ly/SamohiFacilityProjects>

To learn about Campus Facility Planning visit: <https://www.smmusd.org/domain/4259>.

For information regarding Educational Specifications visit: <https://bit.ly/3Ge9yjM>.

Please submit all comments and questions pertaining to the meeting to Alan Braatvedt, Samohi's director of projects via email at [alan.b@smmusd.org](mailto:alan.b@smmusd.org).

*Written by Esmi Careaga, Communications Specialist*

###

**SANTA MONICA-MALIBU UNIFIED SCHOOL DISTRICT**

**1717 4<sup>th</sup> Street, Santa Monica, CA 90404**

**ph; 310.450.8338**

**[www.smmusd.org](http://www.smmusd.org)**

**Follow us on Twitter: @SMMUSD**

**Follow us on Instagram: @smmusd\_official**



## SANTA MONICA-MALIBU UNIFIED SCHOOL DISTRICT NEWS RELEASE

**CONTACT: Gail Pinsker**  
**310.450.8338, ext. 70230**  
[gpinsker@smmusd.org](mailto:gpinsker@smmusd.org)

**FOR IMMEDIATE RELEASE**  
Oct. 16, 2023

### **Reunión con la comunidad el 24 de octubre de 2023 para revisar y tratar el tema del Plan para el Campus de la Preparatoria Santa Mónica High**

¡Participe con nosotros! Los padres, el personal, los estudiantes y miembros de la comunidad están invitados a la reunión acerca del Plan para el Campus a celebrarse el 24 de octubre de 2023 a 6:00 a 7:30 p.m.; esta reunión está patrocinada por la Asociación de Padres, Maestros y Estudiantes (PTSA, por sus siglas en inglés) de la Preparatoria Santa Mónica High (Samohi). La reunión tendrá lugar en la Cafetería *Discovery* de Samohi, en el 600 del Boulevard Olympic, en Santa Mónica. Hay estacionamiento disponible en el lote ubicado en el boulevard Olympic y la calle 6. No es necesario confirmar su asistencia.



El Plan para el Campus Samohi se encuentra en momentos muy importantes puesto que el distrito ya está avanzando con los planes propuesto para las Fases 4 y 5 así como las fases restantes que permitirá completar la construcción del plantel para los estudiantes de Samohi del futuro. Las Fases 1 y 2 del Plan de la Escuela de Samohi, el edificio *Discovery*, se completó en 2021; la apertura del edificio *Exploration*, y el gimnasio *Gold* – la Fase 3 - está planeada para agosto de 2024.

La reunión consistirá en una presentación detallada en la que se pone de relieve los planes potenciales de la Fase 4, que incluirá una nueva biblioteca, un centro estudiantil, un teatro y oficinas administrativas. También se tratará las opciones de completar el plantel que incluye el plan actual y los cambios que se realizarían en caso que se adquiriera el Auditorio Cívico de Santa Mónica. En esta reunión los participantes podrán compartir su interés y opinión en torno a la creación de las mejores instalaciones educativas y comunitarias.

“El plantel de Samohi es un reflejo de la comunidad y de su compromiso por la educación”, dijo Carey Upton, titular de operaciones. “La retroalimentación de la comunidad es esencial para orientar las siguientes fases de la preparatoria Samohi”.

#### **Fase 4 del Plan de la Escuela:**

En la Fase 4 del Plan para el Campus de Samohi se planea incluir un nuevo centro estudiantil, edificio para biblioteca y centro de artes escénicas.

La Fase 4 pudiera construirse en tres diferentes fases. Es necesario actualizar la biblioteca conforme a las necesidades actuales y las metas de aprendizaje, de manera que este lugar se adapte a las necesidades académicas de los estudiantes. La biblioteca incluirá un espacio grande para uso general, un mostrador de circulación, espacios de estudio para que los estudiantes, librereros, dos laboratorios para el aprendizaje y otros espacios para actividades académicas.

La Fase 4 incluirá un nuevo centro estudiantil, en el que habrá zonas comunes para los estudiantes, y para las reuniones de la asociación de estudiantes, clubes y gobierno estudiantiles y gobierno estudiantil. Además, como se había planeado, habrá espacios para trabajo, centro de participación para los padres, Satellite Café, Vikes Inn y lugar para almacenaje. Incluirá también un centro estudiantil de profesiones y universidades, oficinas de los consejeros, salones para conferencias y apoyo estudiantil.

El teatro actual se modernizará y ampliarán o reemplazará con un nuevo centro de artes teatrales. Esto incluirá un teatro de cámara negra, taller para vestuario, oficinas, un salón para los artistas, taller de producción/escena, sala de control y almacenamiento. También cuenta con un amplio salón para clases de actuación.

El nuevo edificio administrativo incluirá las oficinas para el director, el personal, área de recepción, espacios para conferencias y otros espacios para uso diverso, como es la seguridad escolar. Asimismo, habrá una nueva entrada más segura para los visitantes.

#### **La manera en que el Auditorio Cívico se ajusta al Plan:**

La opción de compra y rehabilitación del Auditorio Cívico de Santa Mónica ha dado pie a conversaciones en torno a la conclusión del Plan de la Escuela de Samohi.

Si el distrito puede adquirir el Auditorio Cívico, el Plan para el Campus cambiará, reduciendo el tiempo y el costo para completarlo. El Distrito llevó a cabo un estudio de viabilidad. El estudio de viabilidad y la presentación completa están disponibles aquí:

<https://www.smmusd.org/domain/2977>.



*La parte exterior del Auditorio Cívico.*

Aunque las conversaciones con la Ciudad de Santa Mónica se han detenido mientras la ciudad revisa otras opciones, esto le da tiempo a la comunidad de Samohi para tratar los beneficios para los estudiantes de Samohi así como los miembros de la comunidad. En la reunión se presentarán y tratarán opciones para el actual Plan para el Campus de Samohi, la incorporación del Auditorio Cívico y cómo esto modificaría el plan.

“Es importante que todos comprendan la importancia de este compromiso y participen activamente haciendo aportes, asistiendo a las reuniones y compartiendo sus puntos de vista”,

dijo Upton. Esta colaboración también ayuda a fomentar un sentido de pertenencia y orgullo entre los miembros de la comunidad quienes contribuyeron al desarrollo de este proyecto”.

### **Fase 3 del Plan de la Escuela en progreso:**

La Fase 3 del Plan para el Campus de Samohi está viento en popa. Las obras de construcción del nuevo edificio *Exploration* y el gimnasio *Gold* iniciaron el 29 de agosto de 2022 y desde entonces la construcción de ambos edificios ha ido progresando.

El edificio *Exploration* consistirá de tres academias en las que se promueve el desarrollo del pensamiento creativo y crítico y es adecuado para la promoción de las vías de carreras

profesionales. Estas instalaciones incorporan nuevas tecnologías con espacios flexibles para el aprendizaje. Las academias son programas con cursos en los que están integrados el aprendizaje basado en proyectos ligados a *Project Lead the Way* en ingeniería; Salud, Medicina y Bienestar; y Leyes, Servicio Público y Gobierno. El otro lado del edificio *Exploration* incluye los estudios de artes plásticas y de medios. El diseño de espacios abiertos del edificio permite que se adapte a los cambios del aprendizaje y la enseñanza.



El gimnasio *Gold* ampliará las oportunidades para la práctica de deportes y la educación física para los estudiantes. El gimnasio de dos canchas contará con bancas replegables con capacidad de 750 asientos. Una tercera cancha adicional estará disponible para juegos de baloncesto y vólibol. El primer piso se contará con un salón para yoga y ejercicios, ambas con espacios al aire libre. En el piso superior habrá un estudio de baile perfecto para las prácticas de los equipos de porristas y baile, en un entorno diseñado específicamente para estos programas.



Los comentarios por escrito se pueden enviar a Carey Upton, y directamente en las oficinas del distrito, o por correo electrónico a [cupton@smmusd.org](mailto:cupton@smmusd.org). Para preguntas o para obtener más información acerca del proyecto favor de comunicarse con Carey Upton mediante la información anterior o por teléfono al 310-450-8338 x79383.

Para información sobre los Proyectos de Mejoras de las Instalaciones diríjase a:

- Samohi- <https://bit.ly/SamohiFacilityProjects>

Para conocer los planes de las instalaciones del plantel diríjase a:

<https://www.smmusd.org/domain/4259>.

Para información sobre las especificaciones educativas, diríjase a: <https://bit.ly/3Ge9yiM>.

Favor de enviar sus comentarios y preguntas relacionadas a la reunión a Alan Braatvedt, director de proyectos de Samohi por correo electrónico a [alan.b@smmusd.org](mailto:alan.b@smmusd.org).

*Escrito por Esmi Careaga, Especialista en Comunicaciones*

###